



# 帝京平成大学

## Microsoft 365

Microsoft 365 Apps for enterprise  
(デスクトップ版 Office アプリ)

## インストール手順書

総合情報技術センター

# 1. 本手順書の内容について

帝京平成大学では Microsoft 社が提供する Microsoft 365 を導入しています。本学の学生・教職員は、Microsoft 365 Apps for enterprise（デスクトップ版 Office アプリ。以下、「Microsoft 365 Apps」。）を個人の所有する端末に無償でインストールし、使用することができます。本手順書では、Windows 11 パソコンに Microsoft 365 Apps をインストールする手順について説明します。

## 注意事項

- Microsoft 365 Apps は、定期的にインターネットに接続し、ライセンス状況を自動的に確認させる必要があります。前回のライセンス認証から 30 日間を過ぎてもライセンス状況の確認ができない場合、Office ファイルの閲覧のみ可能となる機能制限モードに移行します。機能制限モードとなった場合は、インターネットに接続してライセンス状況を確認させることで、機能制限モードが解除され、編集可能な状態となります。
- Microsoft 365 Apps は、本学在籍中のみ使用することができます。卒業・退学・除籍などにより本学の籍を失った場合、同時に Microsoft 365 のライセンスも剥奪され、前述の機能制限モードに移行します。

## 2. 事前準備

Microsoft 365 Apps をインストールする際は、事前に以下のものを準備してください。

### ■ インターネット接続環境

Microsoft 365 Apps をインストールする際は、インストールを行う端末をインターネットに接続する必要があります。

### ■ 帝京平成大学 教育ネットワーク 使用許諾書

Microsoft 365 Apps をインストールする際は、「帝京平成大学 教育ネットワーク 使用許諾書」に記載の「Microsoft の「職場または学校アカウント」と「仮パスワード」が必要となります。（2020 年度以降に入学した学生はメールアドレスと同一です。）  
なお、使用許諾書受領後に仮パスワードから任意のパスワードに変更している場合は、変更後のパスワードを使用してください。

### 3. Microsoft 365 にサインインする

「Microsoft Edge」などの Web ブラウザで「帝京平成大学 在学生・教職員サイト」を開き、キャンパス選択後、「Microsoft 365 (大学メール等)」を選択します。

<https://www.outlook.com/thu.ac.jp>

[ユーザーアカウント] 欄に「帝京平成大学 教育ネットワーク 使用許諾書」に記載の「Microsoft の「職場または学校アカウント」」を入力し、[次へ] を選択します。画面遷移後、[パスワード] 欄に「仮パスワード」を入力し、[サインイン] を選択します。



①

②

③

④

## 4. Microsoft 365 Apps をインストールする

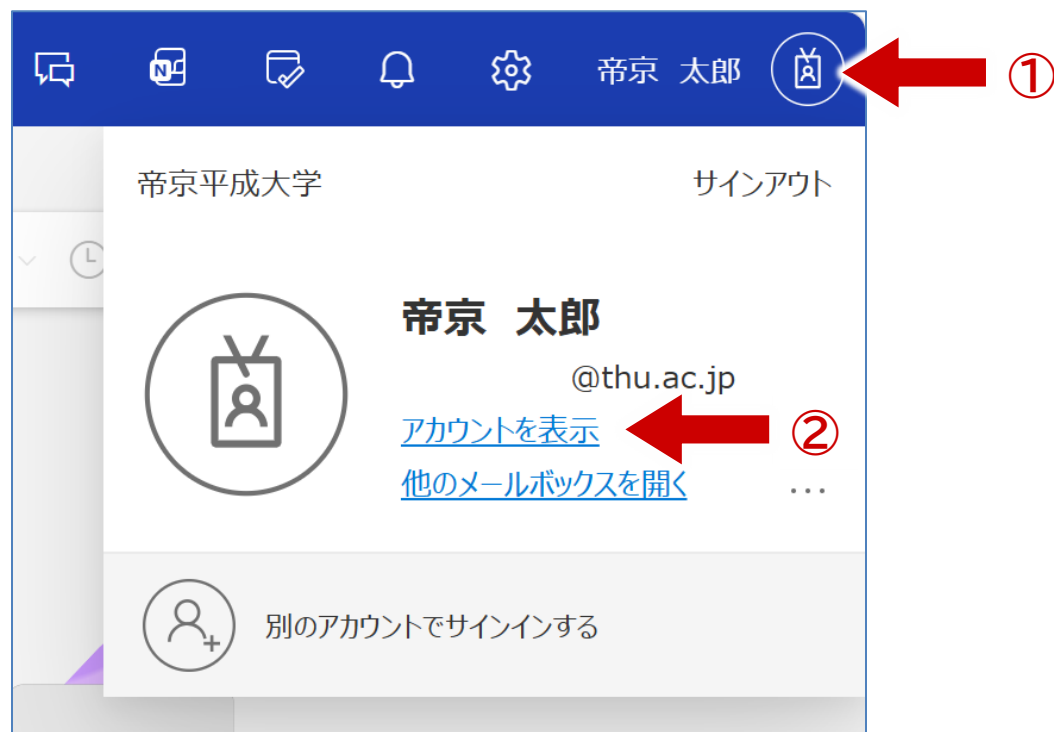
ここでは「Microsoft Edge」の画面を使用して説明します。

「Google Chrome」、「Mozilla Firefox」など、「Microsoft Edge」以外の Web ブラウザを使用している場合は、適宜読み替えてください。

## 4. Microsoft 365 Apps をインストールする ①

メールの画面が開きます。

画面内右上にある【表示名】または【アイコン】を選択してアカウントマネージャーを開き、【アカウントを表示】を選択します。



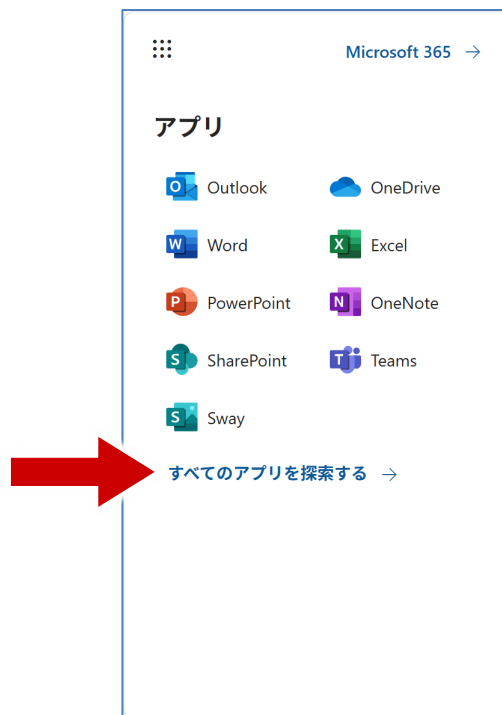
## 4. Microsoft 365 Apps をインストールする ②

「マイ アカウント」画面が開きます。  
左上の  を選択します。



## 4. Microsoft 365 Apps をインストールする ③

[すべてのアプリを探索する →] を選択します。

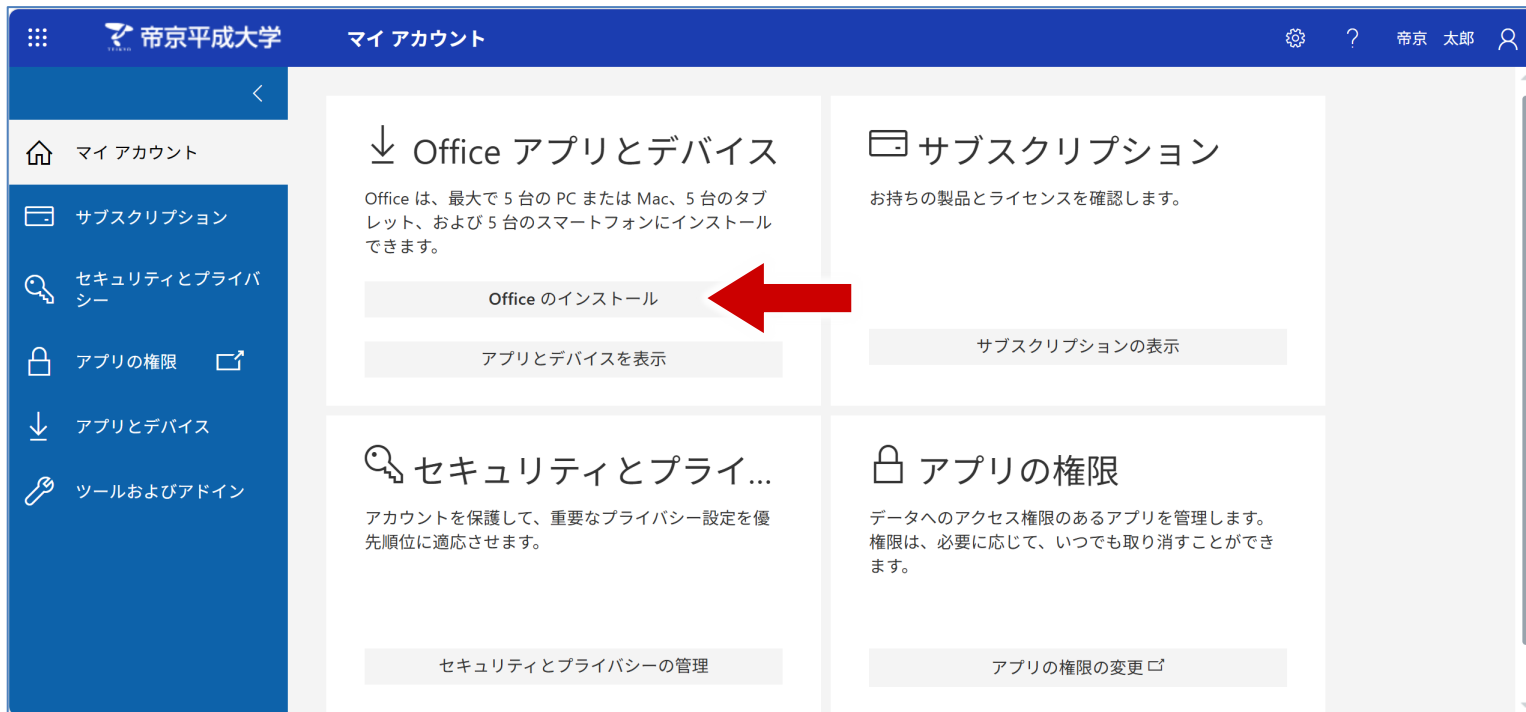


## 4. Microsoft 365 Apps をインストールする ④

[アプリをインストール] を選択してメニューを開き、[Microsoft 365 Apps] を選択します。

## 4. Microsoft 365 Apps をインストールする ⑤

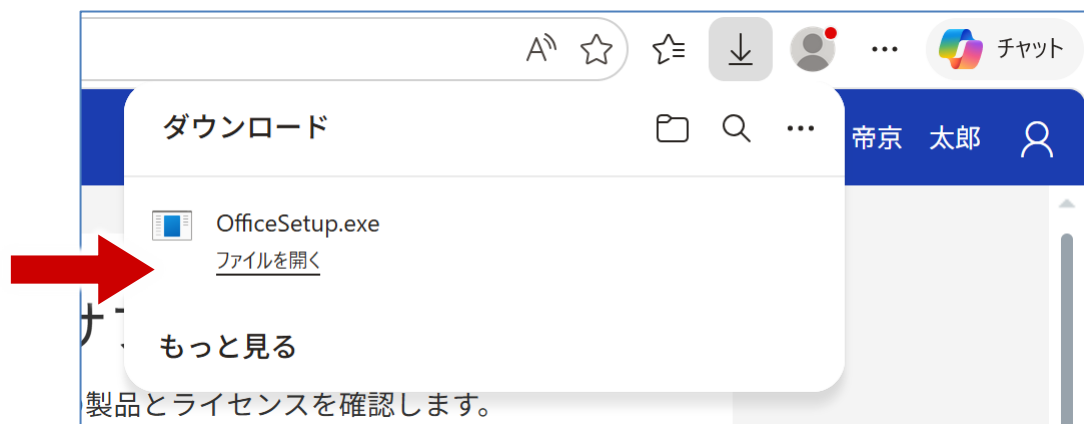
「Office アプリとデバイス」画面が開きます。  
[Office のインストール] を選択します。



## 4. Microsoft 365 Apps をインストールする ⑥

ダウンロードしたインストール用プログラムを実行します。

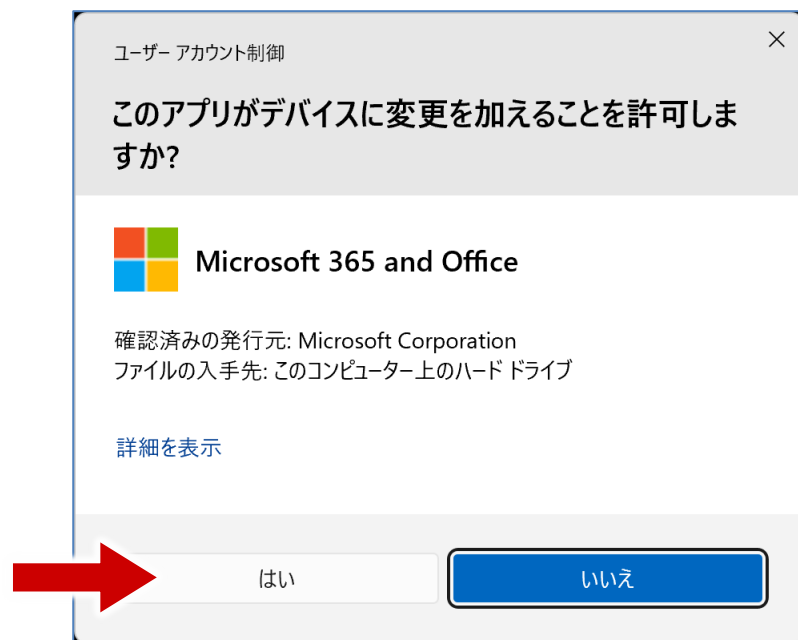
「Microsoft Edge」を使用している場合は、画面右上の「ダウンロード」欄にある「OfficeSetup.exe」の「ファイルを開く」を選択します。



その他の Web ブラウザを使用している場合は、これに類する内容を選択してインストール用プログラムを実行するか、「ダウンロード」フォルダなどに保存されたインストール用プログラム (OfficeSetup.exe) を直接実行してください。

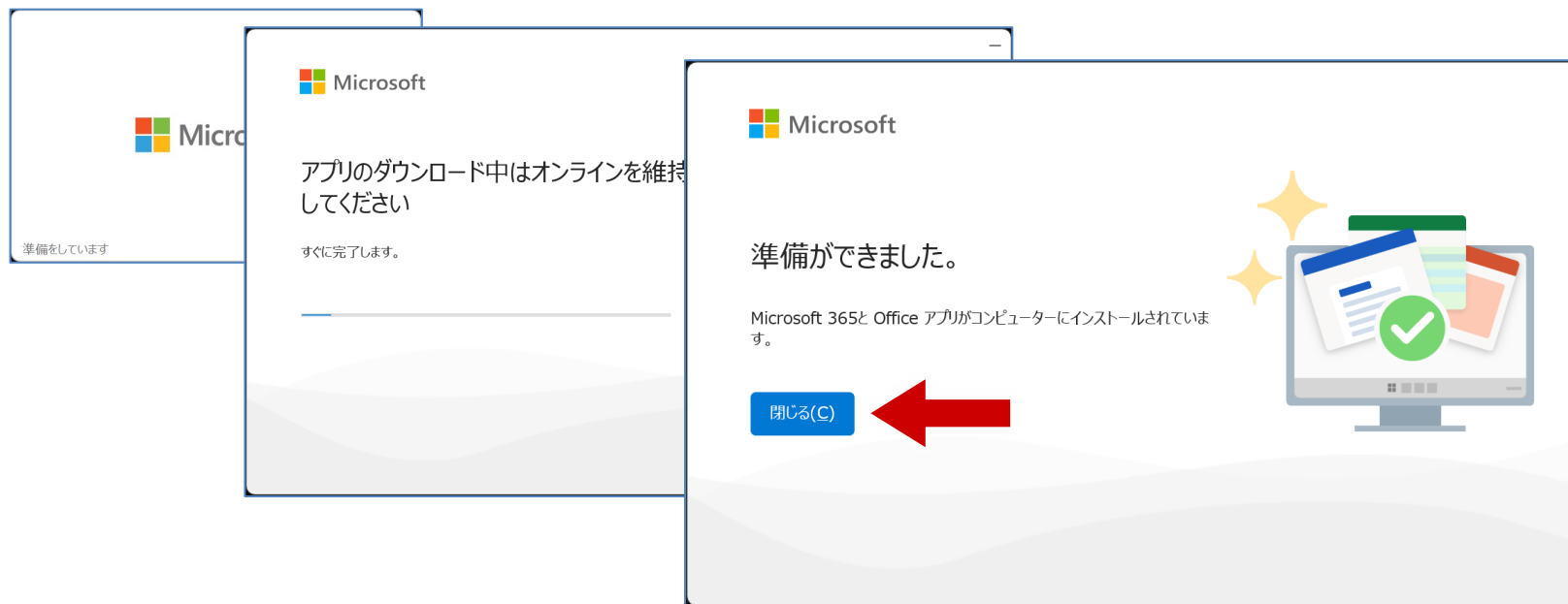
## 4. Microsoft 365 Apps をインストールする ⑦

「ユーザーアカウント制御」画面が表示される場合は、[はい] を選択します。



## 4. Microsoft 365 Apps をインストールする ⑧

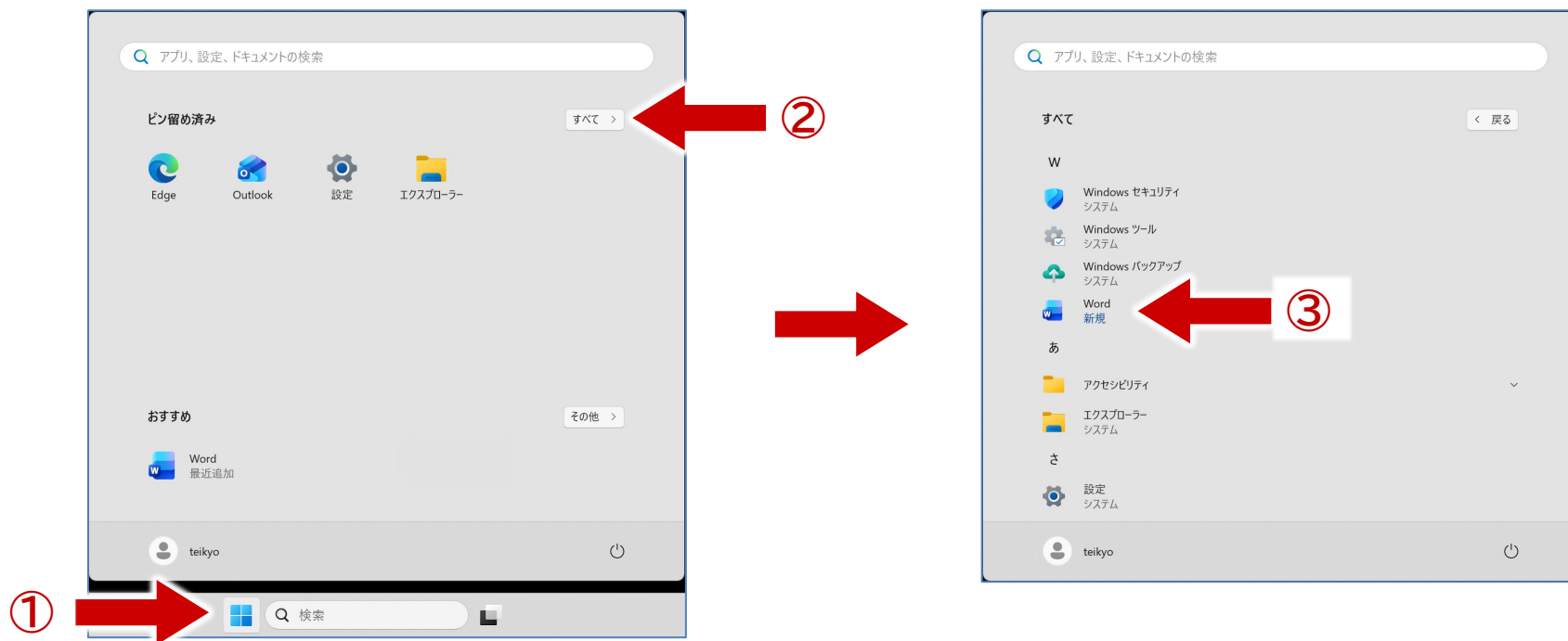
自動的に Microsoft 365 Apps のインストールが行われます。  
「準備ができました。Microsoft 365 と Office アプリがコンピューターにインストールされています。」と表示されるとインストール完了です。  
[閉じる (C)] を選択します。



## 5. Office アプリを起動する

画面下の [Windows アイコン] を選択してスタートメニューを開き、[すべて] を選択します。

「すべてのアプリ」画面から [Word] を選択し、起動します。



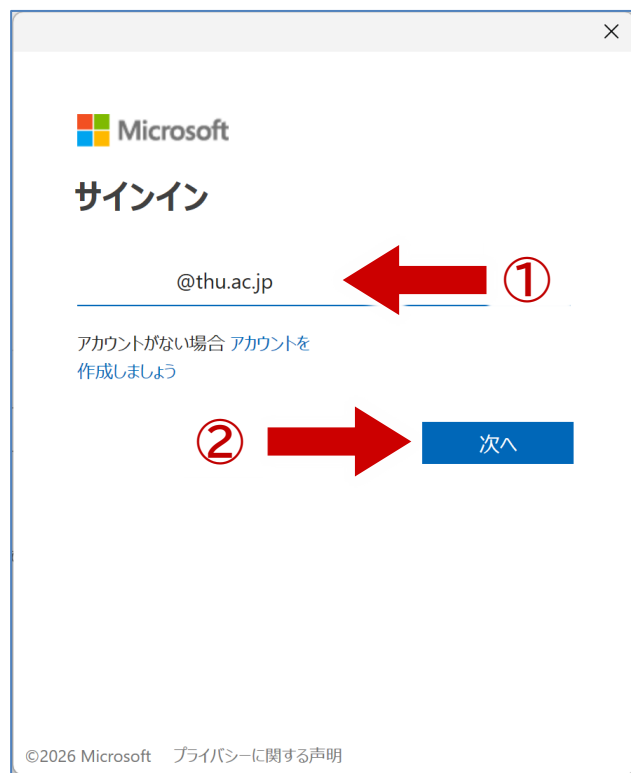
## 6. Microsoft 365 Apps のライセンスを認証する ①

「こんにちは、Word へようこそ」画面が表示されます。  
[続行] を選択します。



## 6. Microsoft 365 Apps のライセンスを認証する ②

Microsoft の「職場または学校アカウント」を入力し、[次へ] を選択します。



大学から付与される Microsoft の「職場または学校アカウント」は次の通りです。入学年度によって異なりますので注意してください。

- 2020 年度以降に入学した学生  
[学籍番号]@edu.thu.ac.jp  
(メールアドレスと同じです。)
- 2019 年度以前に入学した学生※  
[学籍番号]@thu.ac.jp  
(メールアドレスとは異なります。)

※ 2020 年度以降に転科・転籍し、新しい学籍番号が付与された学生については、  
[新しい学籍番号]@edu.thu.ac.jp となります。

## 6. Microsoft 365 Apps のライセンスを認証する ③

[ユーザーアカウント] 欄に「帝京平成大学 教育ネットワーク 使用許諾書」に記載の「Microsoft の「職場または学校アカウント」」を入力し、[次へ] を選択します。  
画面遷移後、[パスワード] 欄に「仮パスワード」を入力し、[サインイン] を選択します。



The image shows two screenshots of the Microsoft login process for Teikyo Heisei University, with red arrows and circled numbers indicating the steps.

**Step 1:** The first screenshot shows the Microsoft sign-in page. A red arrow labeled ① points to the email input field containing "@thu.ac.jp". A second red arrow labeled ② points to the blue "次へ" (Next) button.

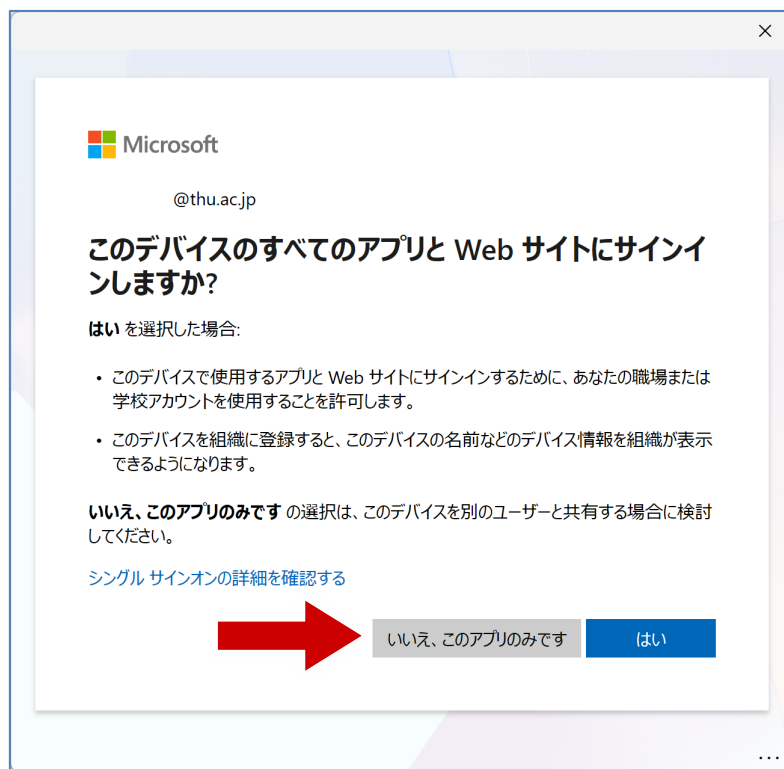
**Step 2:** The second screenshot shows the password entry page. A red arrow labeled ③ points to the "パスワード" (Password) input field. A second red arrow labeled ④ points to the blue "サインイン" (Sign In) button.

Additional text on the second screenshot includes: "パスワードの入力", "パスワード", "パスワードが分からない方はこちら", "別のアカウントでサインインする", and "メールアドレスを入力後、「次へ」をクリックし、パスワードを入力してください".

## 6. Microsoft 365 Apps のライセンスを認証する ④

「このデバイスのすべてのアプリと Web サイトにサインインしますか？」画面が表示されます。

[いいえ、このアプリのみです] を選択します。



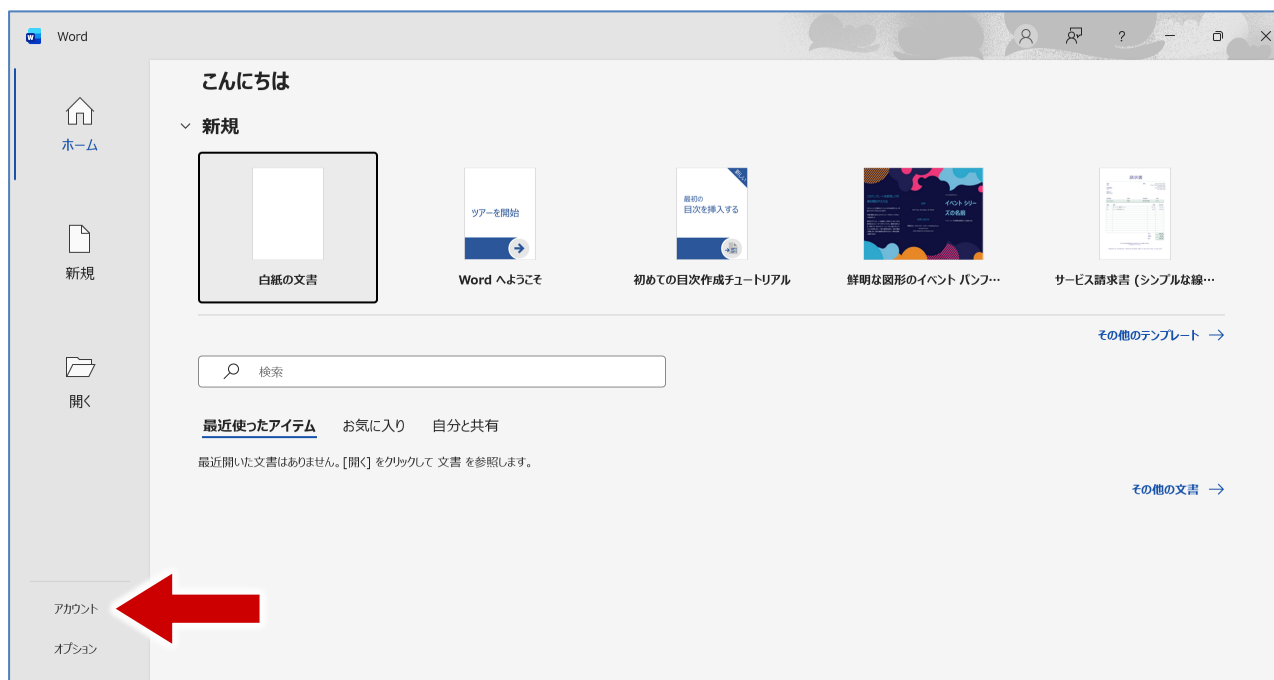
## 6. Microsoft 365 Apps のライセンスを認証する ⑤

「ライセンス契約に同意します」画面が表示されます。  
[同意する] を選択します。



## 6. Microsoft 365 Apps のライセンスを認証する ⑥

左のメニューから [アカウント] を選択します。



## 6. Microsoft 365 Apps のライセンスを認証する ⑦

「アカウント」画面が開きます。  
製品情報欄に「サブスクリプション製品」と表示されている場合は、正常にライセンス認証が完了しています。

